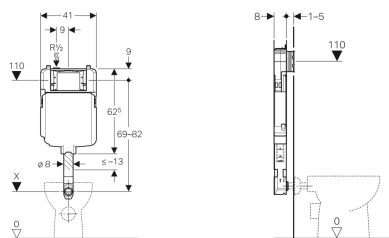


## Cisterna empotrada Geberit Sigma 8 cm, 6/3 litros



Imagen de ejemplo



### Aplicaciones

- Para paredes de obra
- Para la instalación en pared con altura completa o delante de pared con altura parcial
- Para la instalación en pared con altura completa
- Para inodoros al suelo
- Para descargas simples, de doble volumen o interrumpibles

### Propiedades

- Serie de fabricación 2016
- Cisterna empotrada con accionamiento frontal
- Cisterna empotrada totalmente aislada contra la condensación
- Red para el revocado premontada
- Codo de descarga enchufable

### Volumen de suministro

- Conexión de suministro Rp 1/2", compatible con MF, con llave de escuadra integrada y rosca
- Cajetín premontaje para registro
- Codo de descarga con envoltorio protector

- Codo de descarga ajustable 2 cm hacia arriba y 1 cm hacia abajo
- Montaje y mantenimiento en la cisterna empotrada sin herramientas
- Conexión de suministro superior izquierda
- Cajetín premontaje para humedad y suciedad
- Cajetín premontaje que puede ser recortada, adecuada para pulsadores enrasados

### Información técnica

|                                        |                 |
|----------------------------------------|-----------------|
| Presión dinámica                       | 0.1-10 bar      |
| Temperatura máxima del agua            | 25 °C           |
| Volumen de descarga, ajuste de fábrica | 6 y 3 l         |
| Descarga total, rango de ajuste        | 4.5 / 6 / 7.5 l |
| Descarga parcial, rango de ajuste      | 3-4 l           |

- Tapón de protección
- 2 pletinas de hierro perforadas
- Material de fijación

### N.º de art.

109.790.00.1